



**INVEST
IN IVANОВО**
LET'S DO BUSINESS

ИВАНОВСКАЯ ОБЛАСТЬ:

ОСОБАЯ ЭКОНОМИЧЕСКАЯ ЗОНА

АНО АГЕНТСТВО ПО ПРИВЛЕЧЕНИЮ ИНВЕСТИЦИЙ
В ИВАНОВСКУЮ ОБЛАСТЬ



ОСОБАЯ ЭКОНОМИЧЕСКАЯ ЗОНА

Ивановской области

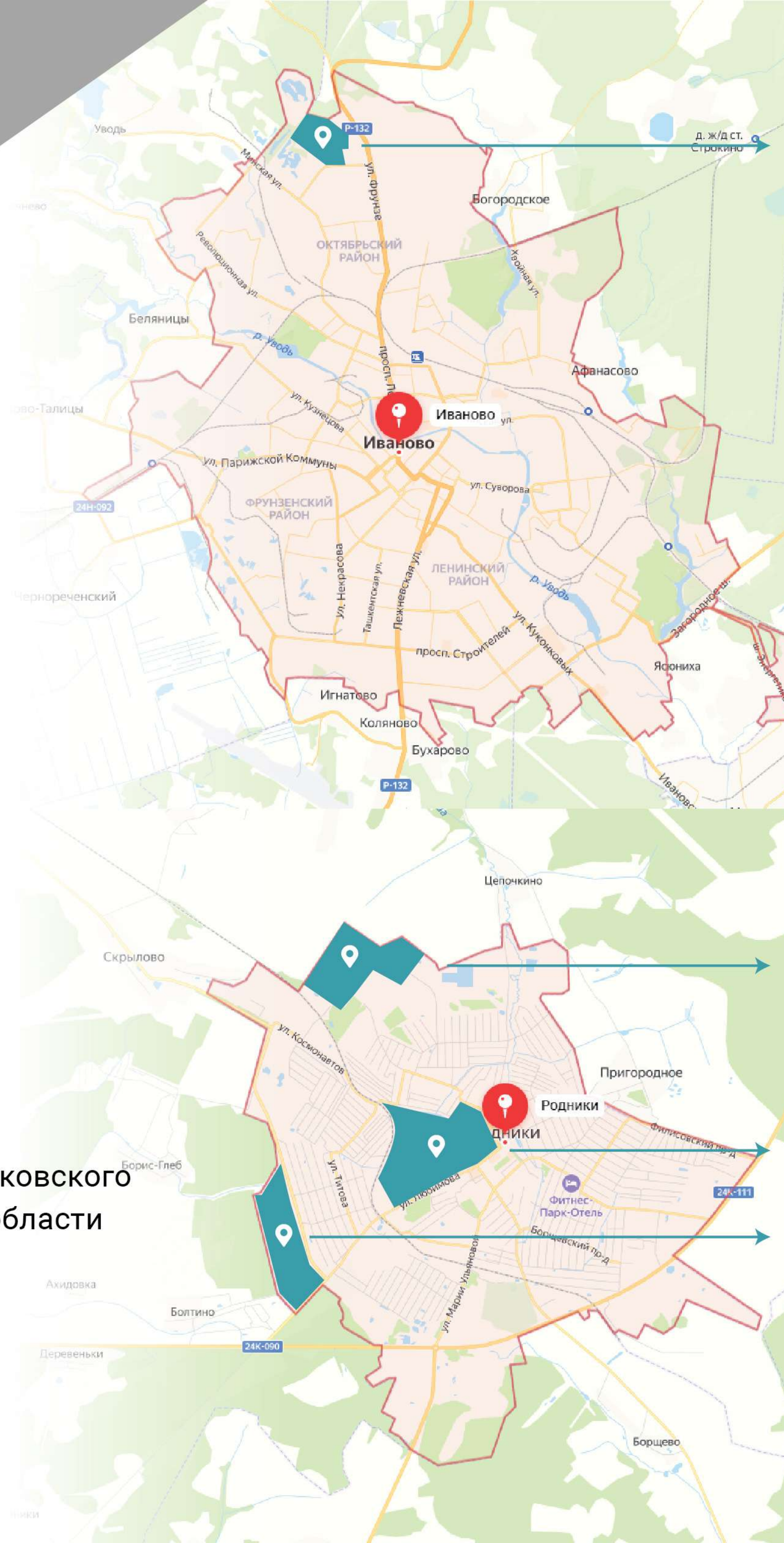
 Общая площадь **152,9** га

На территории
г. Иваново

53,1 га

На территории Родниковского
района Ивановской области

99,8 га



Площадка ИВАНОВО

Тип: Гринфилд

53,1 Площадь
га

404,6 Население
тыс. человек

38,8 Средняя з/п
тыс. руб.

Площадка РОДНИКИ

Тип: Браунфилд и Гринфилд

99,8 Площадь
га

32,5 Население
тыс. человек

27,5 Средняя з/п
тыс. руб.

ПЛОЩАДКА ИВАНОВО



Электроэнергия – **4 МВт**
доступная мощность
(возможность увеличения
до 20 МВт)



Газоснабжение –
1000 м³/сутки
(возможность увеличения
до 3000 м³/сутки)



Водоснабжение,
водоотведение –
550 м³/сутки



Расстояние до ближайшей
трассы Р-132 – **1 км**

Аренда:

1500\$ за 10 000 м² в год

Покупка:

14 000\$ за 10 000 м²



ПЛОЩАДКА РОДНИКИ



Электроэнергия – **38,5 МВт**
доступная мощность
(возможность увеличения
до 47,5 МВт)



Газоснабжение –
35 000 м³/сутки
(возможность увеличения
до 3000 м³/сутки)



Водоснабжение – **21 000 м³/сутки**,
водоотведение – **35 000 м³/сутки**,



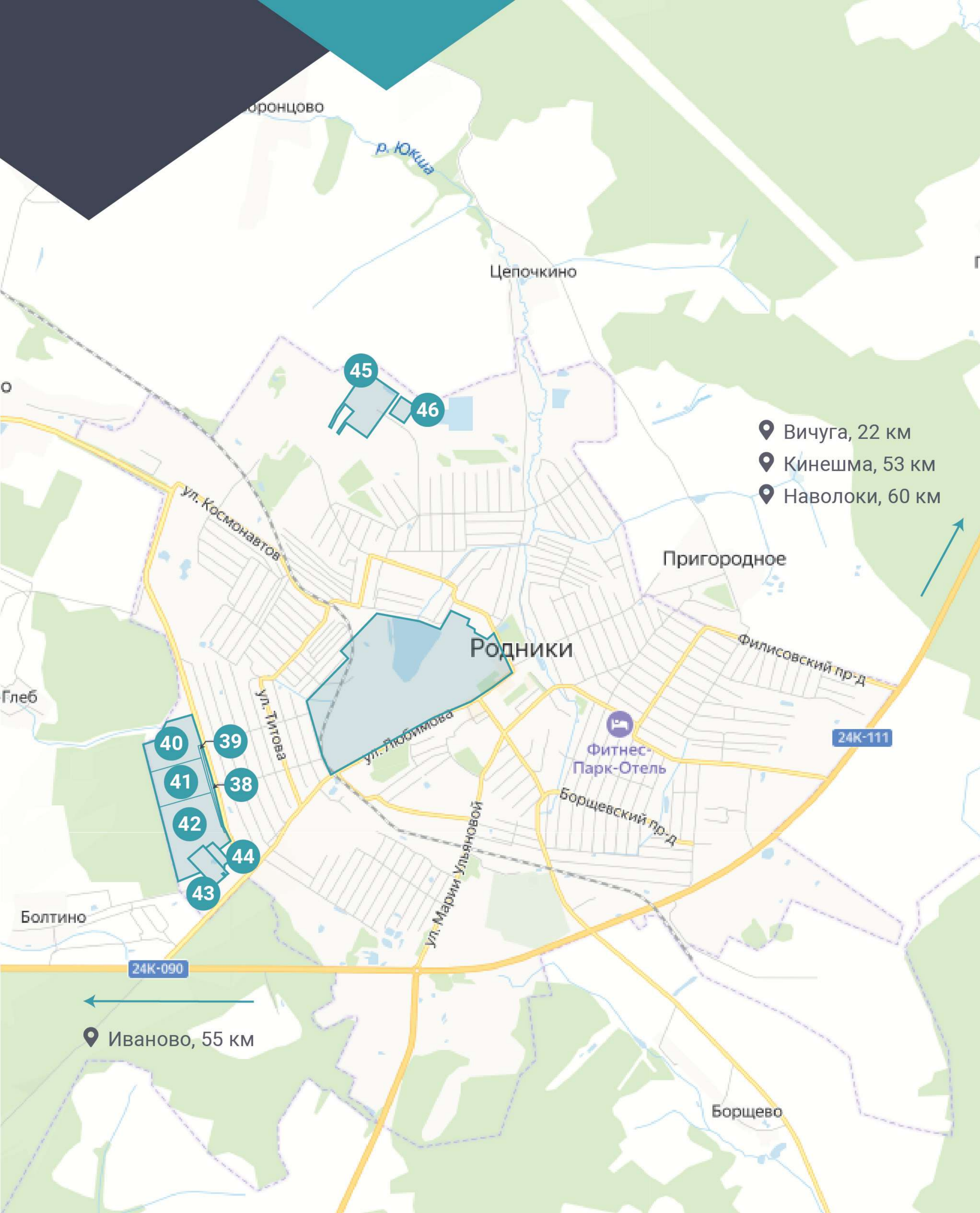
Расстояние до ближайшей
трассы Р-80 – **0,9 км**,
Р-71 – **2 км**

Аренда:

395\$ за 10 000 м² в год

Покупка:

4000\$ за 10 000 м²



ЛЬГОТЫ И ПРЕФЕРЕНЦИИ ДЛЯ РЕЗИДЕНТОВ ОЭЗ

Льготное налогообложение

	ОЭЗ	Сроки
Налог на прибыль:	от 2%	
Налог на землю Налог на имущество	0%	5 лет 10 лет
Транспортный налог	0%	10 лет
НДС для предприятий- резидентов внутри ОЭЗ	0%	

Льготы на импорт и экспорт

Пошлина на импорт оборудования, компонентов и материалов	0%
НДС на импорт оборудования, компонентов и материалов	0%
Экспортные пошлины на готовые товары, вывозимые за пределы ЕАЭС	0%



Комфортный
административный
режим



Гарантия от
неблагоприятных изменений
в законодательстве



Готовая
инфраструктура

ТРЕБОВАНИЯ ДЛЯ РЕЗИДЕНТОВ ОЭЗ ППТ «ИВАНОВО»

Минимальный объем капитальных вложений составляет 120 млн руб., из которых не менее 40 млн руб. должны быть проинвестированы в течение 3-х лет со дня заключения соглашения.



Разрешенный вид деятельности резидента: промышленно-производственная или технико-внедренческая, или логистическая



Это должна быть коммерческая организация

Чтобы получить статус резидента, необходимо:



Подготовить бизнес-план и зарегистрировать ЮЛ.



Пройти экспертный совет и подписать соглашение об осуществлении деятельности.

УЛУЧШЕНИЕ ФИНАНСОВЫХ ПОКАЗАТЕЛЕЙ ПРОЕКТА ПО ПРОИЗВОДСТВУ ТРИКОТАЖНОГО ПОЛОТНА ЗА СЧЕТ ЛОКАЛИЗАЦИИ ПРОИЗВОДСТВА В ТОСЭР ИВАНОВСКОЙ ОБЛАСТИ



ВЫРУЧКА:
13 МЛН \$.



ПРЯМЫЕ РАСХОДЫ:
10,4 МЛН \$.



ИНВЕСТИЦИИ:
5 МЛН \$.



ПЕРСОНАЛ:
150 ЧЕЛОВЕК \$.

НАЛОГ НА ИМУЩЕСТВО,
ТЫС. \$

0

ОЭЗ

88

ОБЫЧНЫЕ
УСЛОВИЯ

0

ТОСЭР

ЧИСТАЯ ПРИБЫЛЬ,
ТЫС. \$

+30%

1100

ОЭЗ

840

ОБЫЧНЫЕ
УСЛОВИЯ

+50%

1260

ТОСЭР

ВЗНОСЫ НА СОЦИАЛЬНОЕ
СТРАХОВАНИЕ, ТЫС. \$

216

ОЭЗ

216

ОБЫЧНЫЕ
УСЛОВИЯ

55

ТОСЭР

ROE, %

20

ОЭЗ

17

ОБЫЧНЫЕ
УСЛОВИЯ

+8%

25

ТОСЭР

НАЛОГ НА ПРИБЫЛЬ,
ТЫС. \$

42

ОЭЗ

211

ОБЫЧНЫЕ
УСЛОВИЯ

66

ТОСЭР

СРОК ОКУПАЕМОСТИ,
МЕС.

-5 мес

39

ОЭЗ

44

ОБЫЧНЫЕ
УСЛОВИЯ

-10 мес

34

ТОСЭР

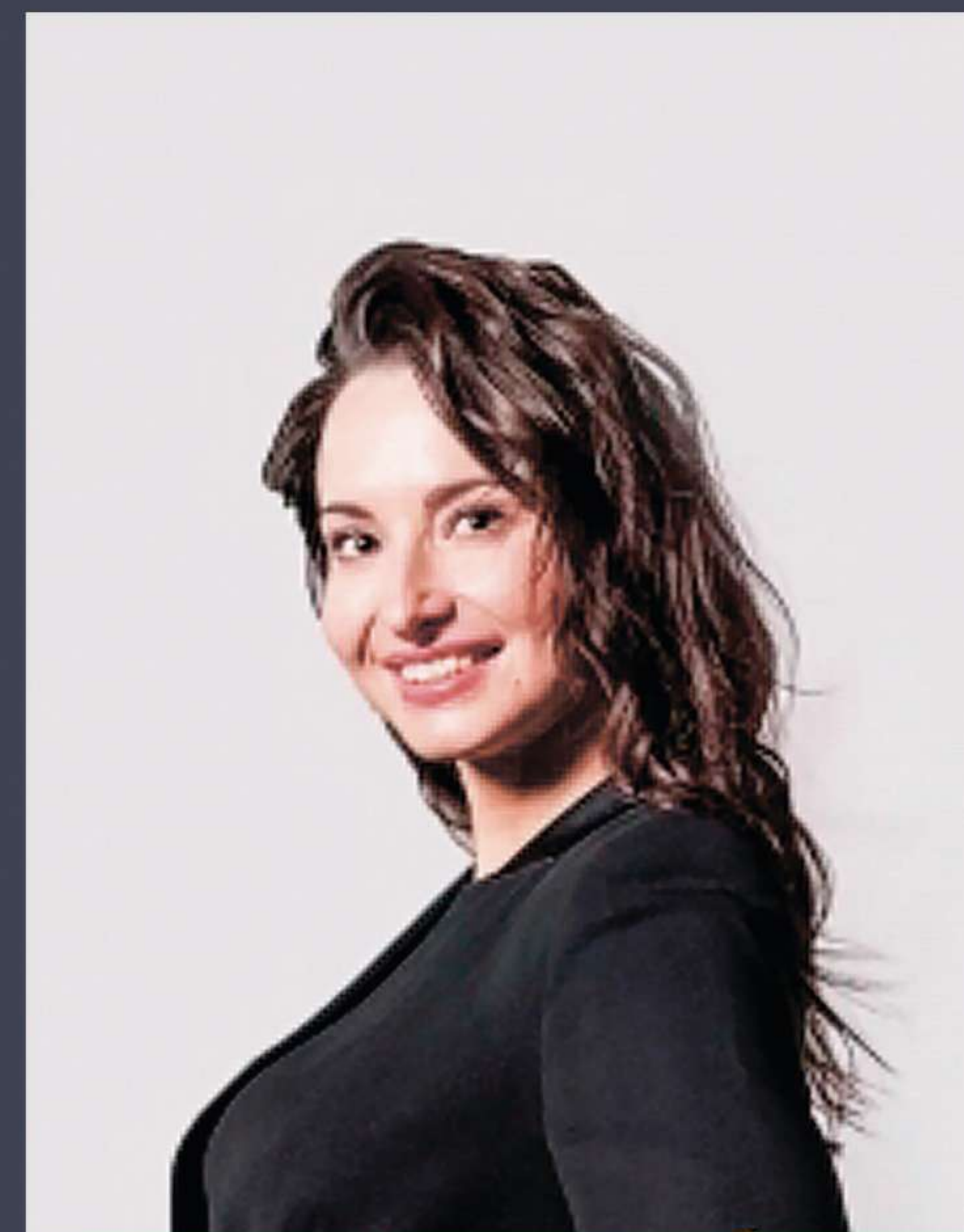
АГЕНТСТВО ПО ПРИВЛЕЧЕНИЮ ИНВЕСТИЦИЙ В ИВАНОВСКУЮ ОБЛАСТЬ



Генеральный директор
Туманова Юлия

+7 980 667 17 74

TUMANOVA@AAIIR.RU



WWW.INVEST-IVANOVO.RU